



# Untué



## HISTÓRIA

O UNTUÉ-DE-OBÓ É UMA PRÁTICA ANCESTRAL E SAGRADA QUE POSSUI UM SIGNIFICADO PROFUNDO E RELEVANTE PARA A CULTURA AFRO-BRASILEIRA. POR MEIO DESSA EXPRESSÃO, É POSSÍVEL ESTABELECEER UMA CONEXÃO COM OS ANCESTRAIS E COM AS DIVINDADES DO PANTEÃO AFRICANO, FORTALECENDO OS LAÇOS ESPIRITUAIS E PROMOVEDO A CURA E O EQUILÍBRIO



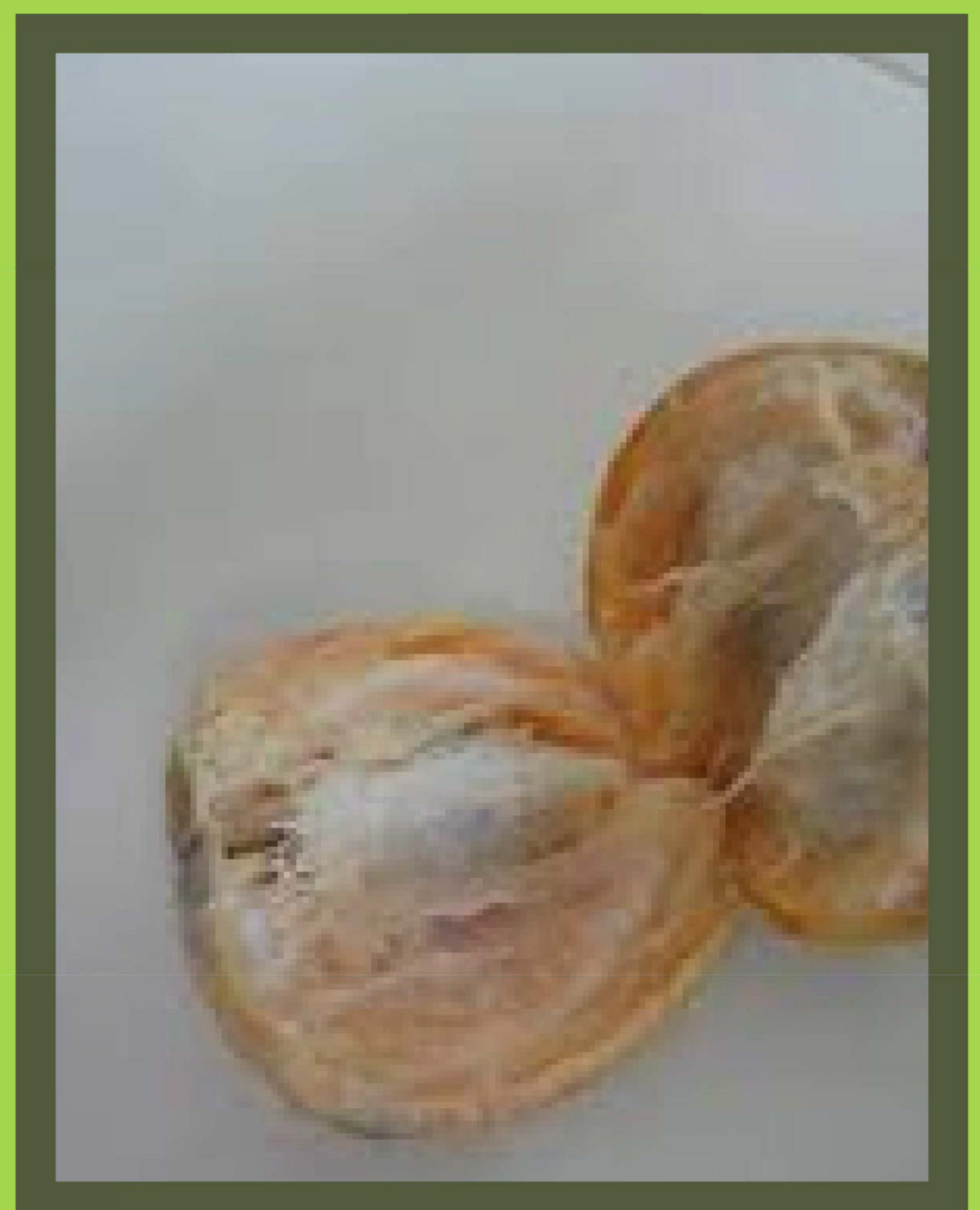
## DESCRIÇÃO

O UNTUÊ-DE-OBÔ É UMA FRUTA EXÓTICA ORIGINÁRIA DE SÃO TOMÉ E PRÍNCIPE. ELA TEM UMA CASCA FINA E LISA, GERALMENTE DE COR VERDE OU AMARELA, E UMA POLPA SUCULENTA E DOCE. A FRUTA É CONHECIDA POR SEU SABOR ÚNICO, QUE É UMA MISTURA DE NOTAS CÍTRICAS E TROPICAIS, E MUITAS VEZES É CONSUMIDA FRESCA OU USADA PARA FAZER SUCOS E SOBREMESAS

## LOCALIZAÇÃO



A fruta untué localiza mais na cos ta oesy e da ilha



## HABITAT

O UNTUÊ-DE-OBÔ É NATIVO DE SÃO TOMÉ E PRÍNCIPE, UMA NAÇÃO INSULAR LOCALIZADA NA COSTA OESTE DA ÁFRICA CENTRAL. A FRUTA É ENCONTRADA PRINCIPALMENTE EM ÁREAS TROPICAIS E SUBTROPICAIS DA ILHA, ONDE O CLIMA É QUENTE E ÚMIDO, E GERALMENTE CRESCE EM ÁRVORES FRONDOSAS EM MEIO À VEGETAÇÃO EXUBERANTE DA REGIÃO. ELA PROSPERA EM SOLOS FÉRTEIS E BEM DRENADOS, TÍPICOS DESSAS ÁREAS.

